

Summa+

107

www.summa.com



DEPARTAMENTOS SUBURBANOS

ROBERTO RICCIANO ARCHITECTOS

San Martín de los Andes

Colaboradores: María Dolores, María Fátima Cortés, Inés María Carvallo, arqu.
Director de obra: Rodrigo Riccio, José Víctor O'Keefe, María Fernández, arqu.

Áreas:

Regeneración urbana, Vivienda, Oficinas, Ingeniería, Urbanismo.

Ubicación:

San Martín de los Andes, provincia de Mendoza, Argentina.

San Martín de los Andes, provincia de Mendoza, Argentina.

San Martín de los Andes, provincia de Mendoza, Argentina.

San Martín de los Andes, provincia de Mendoza, Argentina.

San Martín de los Andes, provincia de Mendoza, Argentina.

San Martín de los Andes, provincia de Mendoza, Argentina.

San Martín de los Andes, provincia de Mendoza, Argentina.

San Martín de los Andes, provincia de Mendoza, Argentina.

San Martín de los Andes, provincia de Mendoza, Argentina.

San Martín de los Andes, provincia de Mendoza, Argentina.

San Martín de los Andes, provincia de Mendoza, Argentina.

El proyecto recupera una antigua nave industrial y se completa con dos alas de menor tamaño de igual altura, formando un «U» que favorece la luminosidad de la manzana. En el extremo central se ubica el jardín centralizado y una plaza de 40 m de largo. En el centro, los ejes del edificio se proyectan a través de la ciudad.

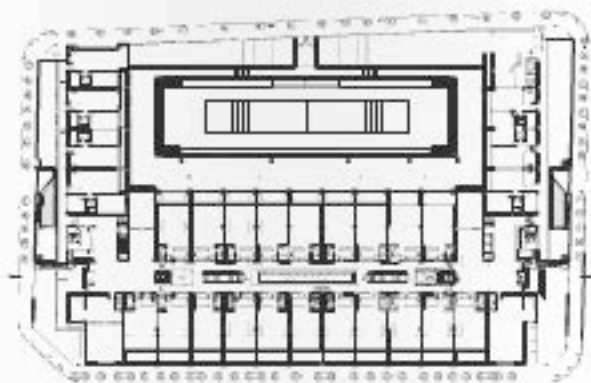
Las torres de 4,50 m de altura y espesor variable hacia la calle hacen el jardín. Se conservaron de la estructura de los edificios existentes los muros y columnas con capiteles. Los departamentos se ubican en las secciones nuevas, en cambio, los de dos y tres ambientes se conservan. Se conservó también el camino del conjunto.



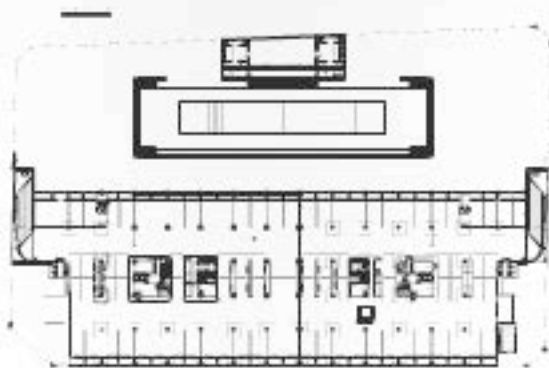
Corte longitudinal

Foto: Roberto Riccio / Riccio y Asociados





Piano top



Sottoblo

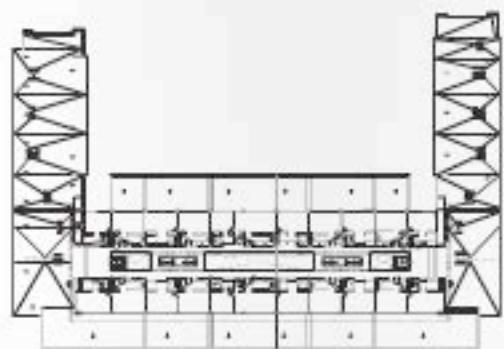


MEVERA LOBUTINI | Corridori

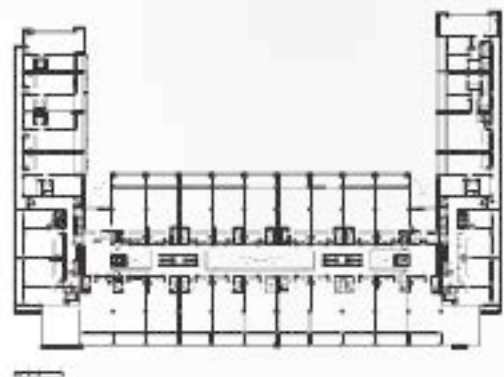


MEVERA LOBUTINI | Corridori





Rzeka 2' piętro



Rzeka 1' piętro



WYBIEGAŁEKSTRA | Casa Lido

