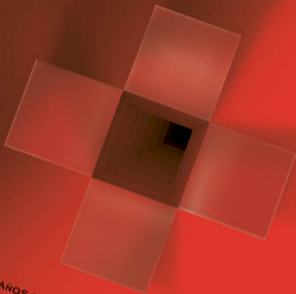


*summa*<sup>+</sup> 60



10 AÑOS DE ARQUITECTURA ARGENTINA  
INFORME: URBANISMO+DISEÑO+ARGENTINOS EN EL EXTERIOR  
NÚMERO ESPECIAL ANIVERSARIO

CASA ÁLVAREZ CASTILLO - CAHEN D'ANVERS

El proyecto se inspira en la villa italiana, el referente más exigente de la vivienda suburbana. Su estructura compositiva muestra una armoniosa composición central a la manera de este tipo: una habitación central, longitudinal, precedida por una galería al frente y seguida por otra hacia atrás, flanqueada por cuatro habitaciones cuadradas. El proyecto se elabora con una sutil decoración de la escala, pues cada pieza es mayor que la convencional. La casa define dos plantas muy simples de cinco habitaciones cada una y una, en su núcleo conectado a un amplio patio surcogido, toda el área de servicios. Allí, de nuevo prima la escala, que aporta una calidad espacial al patio, refinando toda percepción sobre la ubicación subterránea de este basamento. Hay una extrema abstracción de todos los elementos, subrayada por el blanco que domina toda la composición. El muro que separa la casa de la calle muestra una superficie lisa y uniforme, que contrasta con las abstracciones pedimentadas en la casa.

RODOLFO RECONDO, ANQ.  
UBICACIÓN: San Isidro,  
Provincia de Buenos Aires  
SUPERFICIE CUBIERTA: 558 m<sup>2</sup>

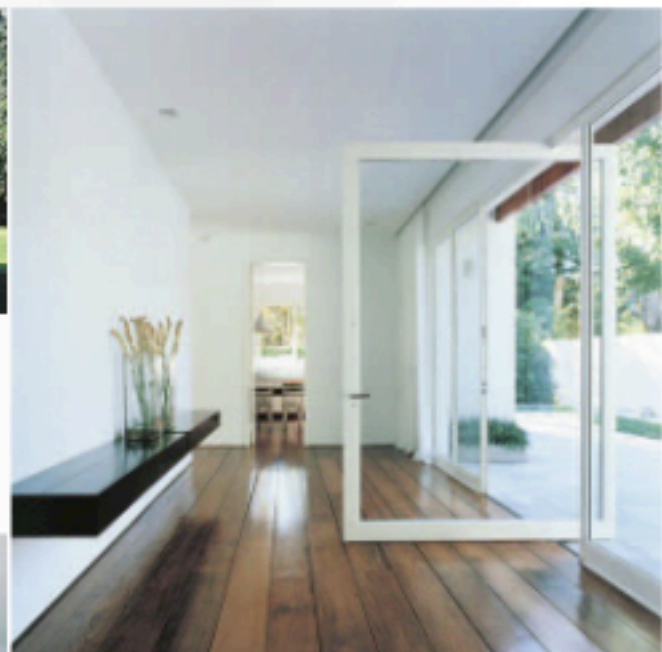
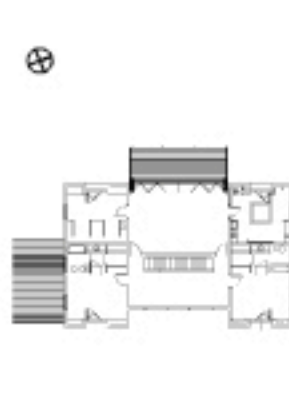


Foto: Gustavo San Primito



Planta baja



Planta alta

CASA EN NEUQUÉN

OSCAR APREA - OSCAR IBARROQUE, ANQ.  
UBICACIÓN: Cavelli y Masiva, Neuquén  
SUPERFICIE CUBIERTA: 438 m<sup>2</sup>

Las ideas para esta casa se inspiran en un terreno relativamente cercano de la ciudad surge a partir de un amplio programa de accesibilidades y de la fuerte impronta establecida por las características del terreno: una gran pendiente desde el fondo hacia el frente, la realidad de una medianera sur de más de 12 metros de altura con una casa apenas retirada de la línea municipal y el fondo del terreno orientado al Oeste. Se decidió incorporar la obra como una gran plaza escultural que, tomando la medianera sur, se abriera hacia el norte y el este y se proyectaran diferentes calidades de espacios transicionales abiertos: áreas de acceso, patios, terrazas, expansiones y jardines verdes escalonados. En el primer nivel, se abría la sala de estar, mientras que en el segundo se abría los dormitorios a los que se accede a través de una galería-escalera iluminada centralmente. Personalmente la casa se retraza, respetando las casas vecinas, pero diferenciándose por el ritmo que establece el pértico.



Foto: Gustavo San Primito

